



nova

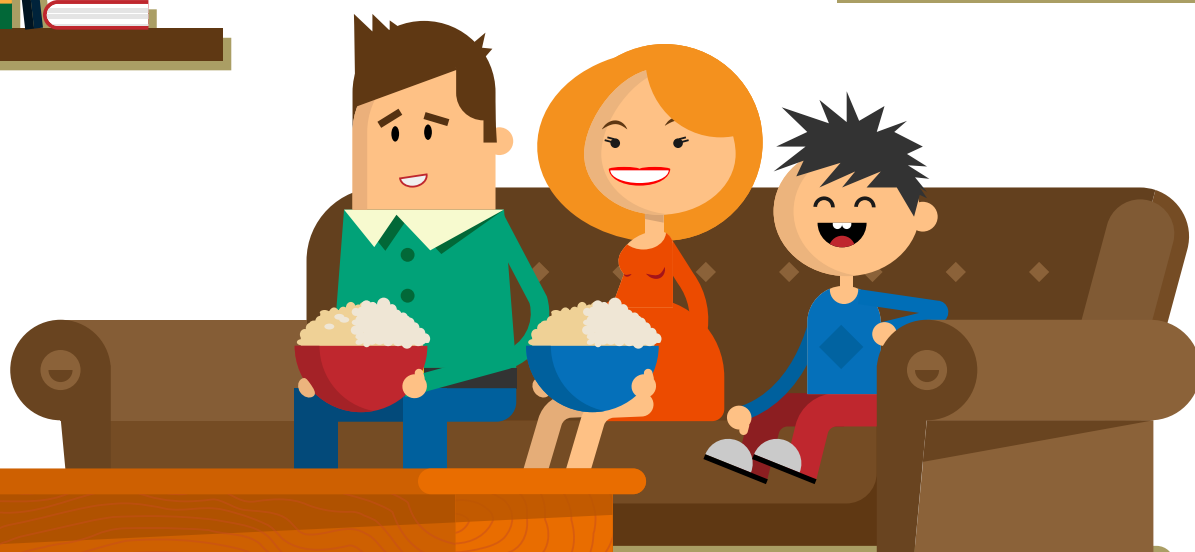
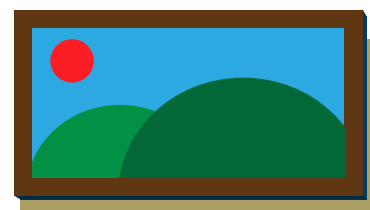


neox



MEGA

A3S  
ATRESERIES





## índice

- 02 - Cobertura
- 05 - Afinidad
- 08 - Canarias
- 12 - Delegaciones

**"El dato de audiencia incluye Miembros de Hogar, Invitados, Lineal, Vosdal, Time Shift+1"**



Septiembre del 2018

Programa	Amas de Casa	A. Casa Niños	H.Adultos	M.Adultos	Adultos	Jovenes	T.Com 25-59
Noche Lunes	5,6	5,5	4,3	5,5	4,9	2,0	4,7
Noche Martes	5,6	5,8	4,6	5,3	4,9	2,6	5,1
Noche Miercoles	5,8	5,6	4,0	5,6	4,9	2,1	4,5
Noche Jueves	4,9	4,7	3,7	4,8	4,3	2,3	4,1
Noche II	3,4	2,9	2,8	3,2	3,0	1,1	3,0
Noche Viernes	5,1	3,7	3,2	5,2	4,2	1,7	3,7
Noche Sábado	3,4	2,3	2,6	3,2	2,9	1,0	3,0
Noche Domingo I	4,5	4,3	3,5	4,3	3,9	1,7	4,3
Noche	4,8	3,3	3,0	4,6	3,9	1,4	3,0
Noche FS	3,9	2,4	2,2	3,8	3,1	0,9	2,7
Noticias II	5,2	4,2	3,9	5,1	4,5	2,2	4,2

Mediodía LV	1,9	1,4	1,3	1,8	1,6	0,6	1,1
Series	3,4	2,4	2,1	3,4	2,8	1,2	1,7
Noticias I	4,9	3,5	3,6	4,8	4,2	2,4	3,7
Sobremesa LV	5,0	3,0	3,0	5,1	4,1	1,6	3,1
Tarde I	5,0	2,6	2,6	5,2	3,9	1,3	2,5
Tarde II	4,3	2,9	2,8	4,2	3,5	1,3	2,4
Mediodía FS II	2,2	1,8	1,8	2,1	2,0	1,4	1,8
Sobremesa FS	5,6	4,2	3,4	5,7	4,6	2,0	4,0
Tarde FS	4,3	3,1	2,5	4,4	3,5	1,4	3,1

Medianoche I	2,5	2,1	2,0	2,2	2,1	0,8	2,3
Medianoche II	1,5	1,0	1,2	1,2	1,2	0,4	1,4
Medianoche FS I	2,1	2,0	1,8	1,9	1,8	0,6	2,2
Medianoche FS II	1,3	1,2	1,2	1,1	1,2	0,4	1,4

Mañana I	0,6	0,4	0,5	0,5	0,5	0,2	0,6
Mañana II	0,5	0,1	0,4	0,4	0,4	0,3	0,4
Mañana III	1,5	1,2	0,9	1,4	1,2	0,3	1,0
Mañana Fs I	0,5	0,4	0,6	0,4	0,4	0,1	0,5
Mañana Fs II	1,0	0,9	0,8	0,8	0,8	0,2	0,8
Mediodía Fs I	1,8	1,2	1,3	1,6	1,4	0,5	1,2
Madrugada Lv	1,4	1,3	0,8	1,2	1,0	0,1	1,1
Madrugada Fs	0,9	0,6	0,9	0,8	0,8	0,4	1,0

**"El dato de audiencia incluye Miembros de Hogar, Invitados, Lineal, Vosdal, Time Shift+1"**



Octubre del 2018

Programa	Amas de Casa	A. Casa Niños	H.Adultos	M.Adultos	Adultos	Jovenes	T.Com 25-59
Noche Lunes	6,2	5,9	4,7	6,1	5,4	2,2	5,1
Noche Martes	5,9	5,9	4,8	5,7	5,3	2,5	5,3
Noche Miercoles	6,2	6,0	4,4	6,1	5,3	2,5	4,8
Noche Jueves	5,2	4,9	4,0	5,1	4,5	2,3	4,3
Noche II	3,6	2,9	3,0	3,3	3,1	1,1	3,1
Noche Viernes	6,4	4,7	4,2	6,5	5,4	2,2	4,6
Noche Sábado	3,7	2,5	2,8	3,6	3,2	1,0	3,1
Noche Domingo I	4,9	4,8	3,8	4,7	4,3	1,7	4,6
Noche	5,7	4,2	3,6	5,5	4,6	1,4	3,5
Noche FS	4,6	3,2	2,7	4,6	3,7	1,0	3,3
Noticias II	5,9	5,0	4,4	5,8	5,1	2,3	4,7

Mediodía LV	2,1	1,7	1,4	2,0	1,7	0,4	1,3
Series	3,6	2,4	2,2	3,6	2,9	0,9	1,8
Noticias I	5,1	3,7	3,8	5,1	4,4	2,2	3,9
Sobremesa LV	5,0	2,9	3,0	5,1	4,1	1,4	3,1
Tarde I	5,0	2,6	2,7	5,2	4,0	1,1	2,5
Tarde II	4,8	3,5	3,2	4,7	4,0	1,2	2,7
Mediodía FS II	2,4	1,9	2,0	2,3	2,1	1,4	2,0
Sobremesa FS	5,7	4,3	3,4	5,9	4,7	1,9	4,1
Tarde FS	4,7	3,4	2,8	4,8	3,8	1,4	3,4

Medianoche I	2,6	2,2	2,2	2,4	2,3	0,8	2,4
Medianoche II	1,5	1,0	1,3	1,3	1,3	0,3	1,5
Medianoche FS I	2,2	2,1	1,9	2,0	2,0	0,6	2,3
Medianoche FS II	1,3	1,2	1,3	1,2	1,2	0,4	1,4

Mañana I	0,6	0,5	0,6	0,5	0,6	0,3	0,7
Mañana II	0,5	0,2	0,4	0,5	0,5	0,3	0,5
Mañana III	1,6	1,2	1,2	1,5	1,3	0,2	1,1
Mañana Fs I	0,6	0,5	0,7	0,4	0,5	0,1	0,6
Mañana Fs II	1,2	1,0	1,0	1,0	1,0	0,3	1,0
Mediodía Fs I	2,1	1,3	1,5	1,9	1,7	0,5	1,4
Madrugada Lv	1,4	1,2	0,8	1,2	1,0	0,1	1,1
Madrugada Fs	0,9	0,6	0,8	0,7	0,8	0,4	0,9

"El dato de audiencia incluye Miembros de Hogar, Invitados, Lineal, Vosdal, Time Shift+1"



Noviembre del 2018

Programa	Amas de Casa	A. Casa Niños	H.Adultos	M.Adultos	Adultos	Jovenes	T.Com 25-59
Noche Lunes	6,2	5,8	4,7	6,2	5,5	2,3	5,1
Noche Martes	6,1	5,9	4,8	5,9	5,4	2,6	5,4
Noche Miercoles	6,4	6,0	4,5	6,2	5,4	2,3	4,9
Noche Jueves	5,4	4,9	4,1	5,3	4,7	2,5	4,3
Noche II	3,6	2,8	2,9	3,3	3,1	1,0	3,0
Noche Viernes	6,7	4,8	4,2	6,8	5,6	2,2	4,7
Noche Sábado	3,8	2,8	2,9	3,7	3,3	1,1	3,3
Noche Domingo I	5,1	4,7	3,9	5,0	4,5	1,9	4,8
Noche	6,4	4,7	3,9	6,3	5,1	1,7	3,8
Noche FS	5,1	3,5	3,0	5,2	4,1	1,2	3,6
Noticias II	6,3	5,2	4,6	6,2	5,4	2,5	5,0

Mediodía LV	1,9	1,5	1,3	1,8	1,6	0,4	1,1
Series	3,5	2,3	2,1	3,5	2,9	0,9	1,7
Noticias I	5,1	3,5	3,7	5,1	4,4	2,2	3,8
Sobremesa LV	5,0	2,8	2,9	5,2	4,1	1,4	3,0
Tarde I	5,4	2,7	2,9	5,6	4,3	1,2	2,6
Tarde II	5,6	3,9	3,7	5,6	4,7	1,4	3,1
Mediodía FS II	2,3	1,8	1,9	2,3	2,1	1,4	1,9
Sobremesa FS	5,8	4,3	3,4	6,1	4,8	2,1	4,1
Tarde FS	5,3	3,9	3,1	5,5	4,3	1,7	3,7

Medianoche I	2,6	2,0	2,1	2,4	2,2	0,7	2,3
Medianoche II	1,5	1,0	1,3	1,3	1,3	0,3	1,4
Medianoche FS I	2,2	2,1	1,9	2,0	2,0	0,6	2,4
Medianoche FS II	1,4	1,2	1,3	1,2	1,2	0,4	1,4

Mañana I	0,6	0,6	0,6	0,5	0,6	0,3	0,7
Mañana II	0,5	0,2	0,4	0,4	0,4	0,3	0,5
Mañana III	1,4	1,1	1,1	1,3	1,2	0,2	0,9
Mañana Fs I	0,6	0,5	0,6	0,4	0,5	0,1	0,6
Mañana Fs II	1,0	0,9	0,9	0,9	0,9	0,3	0,9
Mediodía Fs I	1,9	1,1	1,4	1,7	1,5	0,5	1,2
Madrugada Lv	1,4	1,2	0,8	1,2	1,0	0,1	1,1
Madrugada Fs	0,9	0,6	0,9	0,8	0,8	0,4	1,0

"El dato de audiencia incluye Miembros de Hogar, Invitados, Lineal, Vosdal, Time Shift+1"



del 01 al 23 de Diciembre del 2018

Programa	Amas de Casa	A. Casa Niños	H.Adultos	M.Adultos	Adultos	Jovenes	T.Com 25-59
Noche Lunes	6,4	6,0	4,7	6,4	5,6	2,4	5,2
Noche Martes	5,9	5,7	4,6	5,8	5,2	2,5	5,1
Noche Miercoles	6,2	5,8	4,4	6,1	5,3	2,6	4,7
Noche Jueves	5,2	4,8	4,0	5,2	4,6	2,4	4,2
Noche II	3,8	3,1	3,0	3,5	3,3	1,2	3,2
Noche Viernes	6,5	4,7	4,1	6,7	5,4	2,2	4,6
Noche Sábado	3,8	2,7	2,8	3,7	3,3	1,2	3,3
Noche Domingo I	5,1	4,7	3,9	4,9	4,4	1,8	4,6
Noche	6,1	4,4	3,8	6,0	4,9	1,7	3,6
Noche FS	5,0	3,5	2,9	5,1	4,0	1,2	3,5
Noticias II	6,0	4,9	4,3	6,0	5,2	2,4	4,7

Mediodía LV	1,8	1,4	1,2	1,7	1,5	0,5	1,1
Series	3,3	2,2	2,0	3,3	2,7	1,0	1,6
Noticias I	4,9	3,4	3,6	5,0	4,3	2,3	3,7
Sobremesa LV	5,0	2,8	3,0	5,2	4,1	1,5	3,0
Tarde I	5,5	2,8	3,0	5,7	4,4	1,3	2,6
Tarde II	5,5	3,8	3,7	5,5	4,7	1,5	3,0
Mediodía FS II	2,2	1,8	1,9	2,2	2,1	1,4	1,9
Sobremesa FS	5,9	4,2	3,5	6,1	4,9	2,2	4,1
Tarde FS	5,3	3,9	3,2	5,5	4,4	1,8	3,7

Medianoche I	2,8	2,3	2,2	2,6	2,4	0,9	2,5
Medianoche II	1,6	1,2	1,4	1,4	1,4	0,4	1,5
Medianoche FS I	2,3	2,2	2,0	2,1	2,1	0,7	2,4
Medianoche FS II	1,5	1,3	1,3	1,3	1,3	0,4	1,5

Mañana I	0,6	0,5	0,5	0,5	0,5	0,2	0,6
Mañana II	0,4	0,2	0,4	0,4	0,4	0,3	0,4
Mañana III	1,5	1,2	1,1	1,4	1,2	0,3	1,0
Mañana Fs I	0,5	0,3	0,6	0,3	0,4	0,1	0,5
Mañana Fs II	1,0	0,9	0,9	0,9	0,9	0,3	0,8
Mediodía Fs I	1,8	1,2	1,4	1,7	1,5	0,5	1,2
Madrugada Lv	1,5	1,4	0,9	1,3	1,1	0,1	1,2
Madrugada Fs	1,0	0,6	0,9	0,8	0,9	0,4	1,0

"El dato de audiencia incluye Miembros de Hogar, Invitados, Lineal, Vosdal, Time Shift+1"



Septiembre del 2018

Programa	T.Com 25-59	AC 16-54 COM +50	M 16-54 COM +50	16-54 COM +10	JOV	MAD	AD	AC
Noche Lunes	3,3	3,8	2,8	2,9	1,5	2,5	2,9	3,1
Noche Martes	2,8	3,1	2,6	2,4	1,2	2,5	2,6	2,9
Noche Miercoles	2,8	3,3	2,7	2,4	1,0	2,5	2,5	2,9
Noche Jueves	2,9	3,6	2,8	2,5	1,3	2,6	2,6	3,1
Noche Viernes I	2,6	3,2	2,4	2,1	1,0	2,1	2,2	2,6
Noche Sabado	2,0	2,3	1,7	1,6	0,7	2,1	2,3	2,6
Noche Domingo I	2,0	2,2	1,5	1,7	0,7	1,9	2,0	2,3
Sexta Noticias II	1,8	2,2	1,7	1,5	0,8	1,6	1,8	2,0

Mediodia LV	0,7	0,8	0,6	0,6	0,3	0,9	0,9	1,1
Sexta Noticias I	2,0	2,1	1,9	1,8	1,5	2,0	2,1	2,3
Sobremesa LV	2,3	3,1	2,5	2,0	1,2	2,1	2,1	2,4
Tarde LV	1,6	2,1	1,6	1,4	0,7	1,7	1,7	2,0
Mediodia FS	0,5	0,6	0,5	0,5	0,3	0,5	0,6	0,7
Sobremesa FS	1,9	2,0	1,7	1,7	1,0	1,6	1,7	1,8
Tarde FS	1,3	1,4	1,2	1,1	0,6	1,2	1,3	1,5

Medianoche I	1,8	2,3	1,7	1,6	0,8	1,3	1,4	1,6
Medianoche II	0,9	1,2	0,9	0,8	0,4	0,6	0,7	0,8
Medianoche FS I	1,0	1,3	1,0	0,9	0,4	0,9	0,9	1,1
Medianoche FS II	0,8	1,0	0,7	0,7	0,3	0,7	0,7	0,9

Mañana I	0,3	0,3	0,3	0,3	0,1	0,4	0,4	0,5
Mañana II	0,3	0,3	0,3	0,3	0,2	0,4	0,4	0,5
Mañana FS I	0,3	0,3	0,3	0,2	0,2	0,2	0,2	0,3
Mañana FS II	0,4	0,6	0,5	0,4	0,4	0,4	0,4	0,5

“El dato de audiencia incluye Miembros de Hogar, Invitados, Lineal, Vosdal, Time Shift+1”



Octubre del 2018

Programa	T.Com 25-59	AC 16-54 COM +50	M 16-54 COM +50	16-54 COM +10	JOV	MAD	AD	AC
Noche Lunes	3,6	4,2	3,1	3,1	1,6	2,8	3,1	3,4
Noche Martes	2,8	3,2	2,6	2,4	1,2	2,7	2,8	3,1
Noche Miercoles	3,4	4,3	3,5	3,0	1,5	2,9	3,0	3,4
Noche Jueves	2,9	3,4	2,7	2,4	1,2	2,6	2,7	3,1
Noche Viernes I	2,9	3,5	2,6	2,4	1,0	2,4	2,5	2,9
Noche Sabado	2,1	2,4	1,9	1,7	0,7	2,3	2,4	2,9
Noche Domingo I	2,7	3,3	2,4	2,3	1,0	2,4	2,5	3,0
Sexta Noticias II	2,1	2,7	2,0	1,8	0,8	1,9	2,1	2,4

Mediodia LV	0,8	0,9	0,6	0,7	0,2	0,9	1,0	1,2
Sexta Noticias I	2,1	2,2	1,9	1,9	1,3	2,2	2,2	2,4
Sobremesa LV	2,2	2,9	2,3	1,9	1,1	2,1	2,1	2,4
Tarde LV	1,7	2,2	1,6	1,4	0,7	1,8	1,8	2,2
Mediodia FS	0,6	0,8	0,6	0,6	0,3	0,6	0,7	0,8
Sobremesa FS	2,0	2,0	1,8	1,8	1,0	1,6	1,8	1,8
Tarde FS	1,4	1,6	1,3	1,2	0,6	1,4	1,4	1,6

Medianoche I	1,9	2,4	1,7	1,7	0,7	1,4	1,5	1,7
Medianoche II	0,9	1,2	0,9	0,9	0,4	0,7	0,7	0,9
Medianoche FS I	1,1	1,4	1,1	0,9	0,4	1,0	1,0	1,2
Medianoche FS II	0,8	1,0	0,7	0,7	0,3	0,7	0,8	0,9

Mañana I	0,4	0,3	0,3	0,3	0,1	0,4	0,4	0,5
Mañana II	0,4	0,4	0,3	0,3	0,1	0,4	0,4	0,5
Mañana FS I	0,3	0,4	0,3	0,3	0,2	0,3	0,3	0,4
Mañana FS II	0,5	0,7	0,6	0,5	0,5	0,5	0,5	0,6

"El dato de audiencia incluye Miembros de Hogar, Invitados, Lineal, Vosdal, Time Shift+1"





Noviembre del 2018

Programa	T.Com 25-59	AC 16-54 COM +50	M 16-54 COM +50	16-54 COM +10	JOV	MAD	AD	AC
Noche Lunes	3,5	4,1	3,1	3,1	1,7	2,9	3,2	3,4
Noche Martes	2,9	3,2	2,7	2,4	1,2	2,8	2,8	3,2
Noche Miercoles	3,5	4,3	3,5	3,1	1,4	3,0	3,1	3,5
Noche Jueves	2,9	3,5	2,8	2,4	1,3	2,8	2,7	3,2
Noche Viernes I	2,9	3,7	2,7	2,4	1,0	2,5	2,6	3,0
Noche Sabado	2,3	2,5	1,9	1,8	0,8	2,5	2,6	3,0
Noche Domingo I	2,8	3,4	2,6	2,4	1,1	2,6	2,6	3,1
Sexta Noticias II	2,3	2,8	2,1	1,9	1,0	2,2	2,3	2,6

Mediodia LV	0,7	0,8	0,6	0,6	0,2	0,9	0,9	1,1
Sexta Noticias I	2,0	2,1	1,9	1,8	1,3	2,1	2,2	2,4
Sobremesa LV	2,2	2,9	2,4	1,9	1,1	2,2	2,1	2,4
Tarde LV	1,9	2,4	1,8	1,6	0,7	2,0	2,1	2,5
Mediodia FS	0,6	0,7	0,6	0,5	0,4	0,6	0,6	0,7
Sobremesa FS	2,0	2,0	1,8	1,8	1,1	1,7	1,8	1,9
Tarde FS	1,6	1,7	1,4	1,3	0,7	1,5	1,6	1,8

Medianoche I	1,8	2,3	1,7	1,6	0,7	1,4	1,5	1,7
Medianoche II	0,9	1,2	0,9	0,8	0,4	0,7	0,7	0,9
Medianoche FS I	1,1	1,4	1,1	0,9	0,4	1,0	1,0	1,2
Medianoche FS II	0,8	1,0	0,7	0,7	0,3	0,7	0,8	1,0

Mañana I	0,3	0,3	0,3	0,3	0,1	0,4	0,4	0,5
Mañana II	0,3	0,3	0,3	0,3	0,1	0,4	0,4	0,5
Mañana FS I	0,3	0,4	0,3	0,3	0,2	0,3	0,3	0,3
Mañana FS II	0,4	0,7	0,5	0,4	0,5	0,4	0,4	0,5

"El dato de audiencia incluye Miembros de Hogar, Invitados, Lineal, Vosdal, Time Shift+1"



del 01 al 23 de Diciembre del 2018

Programa	T.Com 25-59	AC 16-54 COM +50	M 16-54 COM +50	16-54 COM +10	JOV	MAD	AD	AC
Noche Lunes	3,6	4,4	3,4	3,2	1,8	3,0	3,3	3,6
Noche Martes	2,8	3,1	2,6	2,3	1,2	2,7	2,7	3,1
Noche Miercoles	3,4	4,1	3,4	3,0	1,5	3,0	3,1	3,4
Noche Jueves	2,8	3,4	2,6	2,4	1,3	2,7	2,7	3,1
Noche Viernes I	2,8	3,6	2,7	2,4	1,1	2,5	2,5	2,9
Noche Sabado	2,2	2,5	1,9	1,8	0,8	2,5	2,5	2,9
Noche Domingo I	2,7	3,4	2,5	2,3	1,1	2,5	2,6	3,1
Sexta Noticias II	2,2	2,7	2,0	1,9	1,0	2,1	2,2	2,5

Mediodia LV	0,7	0,8	0,6	0,6	0,2	0,8	0,9	1,0
Sexta Noticias I	1,9	2,0	1,8	1,8	1,4	2,1	2,1	2,3
Sobremesa LV	2,2	2,8	2,3	1,9	1,1	2,1	2,1	2,4
Tarde LV	1,9	2,3	1,7	1,6	0,8	2,0	2,1	2,5
Mediodia FS	0,5	0,6	0,6	0,5	0,4	0,6	0,6	0,7
Sobremesa FS	2,0	2,0	1,8	1,8	1,1	1,7	1,8	1,9
Tarde FS	1,6	1,7	1,4	1,3	0,8	1,5	1,6	1,8

Medianoche I	1,9	2,5	1,8	1,7	0,9	1,5	1,6	1,8
Medianoche II	1,0	1,3	0,9	0,9	0,5	0,7	0,8	0,9
Medianoche FS I	1,1	1,4	1,1	1,0	0,5	1,1	1,1	1,3
Medianoche FS II	0,8	1,1	0,7	0,7	0,3	0,8	0,8	1,0

Mañana I	0,3	0,3	0,3	0,3	0,1	0,4	0,4	0,5
Mañana II	0,4	0,3	0,3	0,3	0,2	0,4	0,4	0,5
Mañana FS I	0,3	0,3	0,2	0,2	0,2	0,2	0,2	0,3
Mañana FS II	0,4	0,6	0,5	0,4	0,4	0,4	0,4	0,5

"El dato de audiencia incluye Miembros de Hogar, Invitados, Lineal, Vosdal, Time Shift+1"



Septiembre del 2018

Programa	Amas de Casa	A. Casa Niños	H.Adultos	M.Adultos	Adultos	Jovenes	T.Com 25-59
Noticias II	4,7	2,6	3,1	4,1	3,6	1,7	2,6
Noche Lunes	4,6	3,6	3,1	3,9	3,5	0,4	3,1
Noche Martes	5,6	4,7	4,2	4,9	4,5	2,3	4,3
Noche Miercoles	4,9	3,7	3,2	4,1	3,7	0,9	3,1
Noche II	3,0	3,1	2,2	2,7	2,4	1,1	2,6
Noche Jueves	4,3	3,0	2,8	3,8	3,3	1,1	2,8
Noche Viernes	4,5	2,9	3,0	4,1	3,6	1,4	2,5
Noche Sábado	3,1	1,2	2,1	2,7	2,4	1,1	2,0
Noche Domingo I	2,8	1,7	2,3	2,5	2,4	1,1	2,2

Series	3,1	4,1	1,5	3,1	2,3	0,9	1,2
Noticias I	3,9	4,4	2,6	3,6	3,1	1,4	2,4
Sobremesa Lv	4,7	4,6	2,7	4,7	3,7	1,8	2,9
Tarde I	4,8	3,8	2,3	5,0	3,7	1,1	2,1
Tarde II	4,4	4,0	3,3	4,2	3,8	0,8	2,1
Noche	3,4	2,4	2,1	2,9	2,6	0,9	1,7
Mediodía Fs II	0,8	0,5	0,6	0,7	0,6	0,3	0,5
Sobremesa Fs	3,1	1,4	2,2	2,7	2,5	0,6	2,1
Tarde Fs	3,8	2,1	2,4	3,6	3,0	1,0	2,6
Noche Fs	3,4	2,0	1,8	3,4	2,6	1,3	2,3

Medianoche I	2,2	2,2	1,8	2,0	1,9	1,0	1,9
Medianoche II	1,3	0,9	1,0	1,2	1,1	0,5	1,0
Medianoche Fs I	1,6	1,0	1,3	1,4	1,4	0,5	1,3
Medianoche Fs II	1,3	1,3	1,1	1,3	1,2	0,3	1,2

Mañana I	0,4	0,3	0,5	0,3	0,4	0,1	0,3
Mañana II	0,1	0,0	0,0	0,1	0,0	0,0	0,0
Mañana III	1,5	1,6	1,0	1,3	1,2	0,1	0,9
Mediodía Lv	2,3	2,2	1,3	1,9	1,6	0,4	1,1
Mañana Fs I	0,4	0,6	0,3	0,3	0,3	0,2	0,3
Mañana Fs II	0,7	0,7	0,5	0,6	0,5	0,3	0,5
Mediodía Fs I	1,1	0,8	1,0	0,9	1,0	0,7	0,8

"El dato de audiencia incluye Miembros de Hogar, Invitados, Lineal, Vosdal, Time Shift+1"



Octubre del 2018

Programa	Amas de Casa	A. Casa Niños	H.Adultos	M.Adultos	Adultos	Jovenes	T.Com 25-59
Noticias II	5,2	3,1	3,3	4,6	3,9	1,9	2,9
Noche Lunes	4,8	4,4	3,3	4,1	3,7	1,6	3,3
Noche Martes	5,6	4,6	4,1	4,8	4,4	2,1	4,1
Noche Miercoles	4,6	3,4	2,8	3,8	3,3	0,9	2,6
Noche II	3,1	3,1	2,3	2,7	2,5	1,2	2,6
Noche Jueves	4,7	3,5	3,0	4,1	3,5	1,1	2,9
Noche Viernes	6,8	4,0	3,8	6,0	4,9	2,0	3,4
Noche Sábado	3,1	1,3	2,2	2,6	2,4	1,0	2,1
Noche Domingo I	3,0	1,9	2,3	2,6	2,5	1,4	2,3

Series	3,3	4,2	1,5	3,2	2,4	0,8	1,2
Noticias I	4,1	4,3	2,6	3,7	3,2	1,4	2,4
Sobremesa Lv	4,7	4,2	2,5	4,7	3,6	1,7	2,8
Tarde I	4,9	3,4	2,2	4,9	3,6	1,0	2,0
Tarde II	4,7	3,9	3,3	4,3	3,8	0,8	2,1
Noche	3,9	2,6	2,2	3,3	2,8	1,0	1,8
Mediodía Fs II	0,9	0,6	0,7	0,8	0,7	0,3	0,6
Sobremesa Fs	3,4	1,7	2,4	2,9	2,7	0,6	2,4
Tarde Fs	4,1	2,7	2,5	3,9	3,2	0,9	3,0
Noche Fs	3,7	2,5	2,0	3,6	2,8	1,2	2,5

Medianoche I	2,3	2,3	1,9	2,0	2,0	0,9	1,9
Medianoche II	1,3	0,8	1,0	1,2	1,1	0,4	0,9
Medianoche Fs I	1,7	1,1	1,3	1,5	1,4	0,4	1,4
Medianoche Fs II	1,4	1,4	1,1	1,4	1,3	0,4	1,2

Mañana I	0,4	0,3	0,5	0,3	0,4	0,1	0,3
Mañana II	0,1	0,0	0,0	0,1	0,1	0,0	0,0
Mañana III	2,1	2,8	1,1	1,9	1,5	0,2	1,2
Mediodía Lv	2,3	2,3	1,3	2,0	1,7	0,4	1,1
Mañana Fs I	0,5	0,7	0,4	0,4	0,4	0,2	0,4
Mañana Fs II	0,8	0,9	0,6	0,7	0,6	0,3	0,7
Mediodía Fs I	1,2	0,9	1,1	1,0	1,1	0,7	0,9

"El dato de audiencia incluye Miembros de Hogar, Invitados, Lineal, Vosdal, Time Shift+1"



Noviembre del 2018

Programa	Amas de Casa	A. Casa Niños	H.Adultos	M.Adultos	Adultos	Jovenes	T.Com 25-59
Noticias II	5,4	3,1	3,4	4,6	4,0	2,1	2,9
Noche Lunes	4,8	4,4	3,2	4,2	3,7	1,9	3,2
Noche Martes	5,9	5,2	4,4	4,9	4,7	2,2	4,3
Noche Miercoles	5,0	3,6	3,1	4,0	3,6	1,0	2,7
Noche II	3,1	3,1	2,1	2,7	2,4	1,1	2,4
Noche Jueves	4,9	3,4	2,9	4,1	3,5	1,3	2,8
Noche Viernes	6,8	4,7	3,8	6,1	5,0	2,7	3,5
Noche Sábado	3,1	1,2	2,2	2,7	2,5	1,3	2,0
Noche Domingo I	3,2	2,0	2,5	2,8	2,6	1,2	2,5

Series	3,3	3,8	1,5	3,1	2,3	0,6	1,2
Noticias I	4,1	4,3	2,6	3,6	3,1	1,3	2,3
Sobremesa Lv	4,8	4,2	2,6	4,7	3,7	1,7	2,8
Tarde I	4,8	3,4	2,2	4,8	3,5	1,0	1,9
Tarde II	4,8	4,1	3,5	4,3	3,9	0,9	2,1
Noche	4,2	2,8	2,5	3,5	3,0	1,2	1,9
Mediodía Fs II	0,9	0,5	0,6	0,7	0,7	0,3	0,6
Sobremesa Fs	3,4	1,6	2,4	2,9	2,7	0,6	2,3
Tarde Fs	4,1	2,7	2,4	3,8	3,2	0,9	2,8
Noche Fs	4,0	2,6	2,1	3,8	3,0	1,4	2,6

Medianoche I	2,2	2,1	1,7	2,0	1,8	0,9	1,8
Medianoche II	1,2	0,7	0,9	1,1	1,0	0,4	0,9
Medianoche Fs I	1,7	1,0	1,3	1,5	1,4	0,5	1,3
Medianoche Fs II	1,3	1,3	1,0	1,4	1,2	0,3	1,1

Mañana I	0,4	0,3	0,6	0,3	0,4	0,1	0,3
Mañana II	0,2	0,0	0,0	0,1	0,1	0,0	0,0
Mañana III	2,1	2,2	1,0	1,7	1,4	0,2	1,1
Mediodía Lv	2,2	1,9	1,3	1,8	1,5	0,3	1,0
Mañana Fs I	0,5	0,6	0,4	0,4	0,4	0,2	0,3
Mañana Fs II	0,8	0,8	0,6	0,7	0,6	0,3	0,7
Mediodía Fs I	1,1	0,8	1,1	1,0	1,0	0,7	0,8

"El dato de audiencia incluye Miembros de Hogar, Invitados, Lineal, Vosdal, Time Shift+1"



del 01 al 23 de Diciembre del 2018

Programa	Amas de Casa	A. Casa Niños	H.Adultos	M.Adultos	Adultos	Jovenes	T.Com 25-59
Noticias II	5,2	2,8	3,4	4,4	4,0	1,9	2,9
Noche Lunes	4,8	4,1	3,3	4,1	3,7	1,9	3,3
Noche Martes	5,3	4,6	4,2	4,5	4,3	2,0	4,0
Noche Miercoles	4,5	3,0	2,8	3,7	3,3	0,8	2,6
Noche II	2,9	2,9	2,1	2,5	2,3	1,2	2,4
Noche Jueves	4,6	2,9	3,0	3,9	3,4	1,2	2,7
Noche Viernes	6,7	3,9	4,0	6,0	5,0	2,6	3,5
Noche Sábado	3,1	1,1	2,3	2,7	2,5	1,2	2,0
Noche Domingo I	3,0	1,8	2,4	2,6	2,5	1,2	2,4

Series	3,1	3,3	1,5	2,8	2,2	0,8	1,1
Noticias I	3,7	3,8	2,6	3,3	2,9	1,4	2,2
Sobremesa Lv	4,6	4,1	2,6	4,4	3,6	1,8	2,7
Tarde I	4,8	3,4	2,2	4,7	3,5	1,0	1,9
Tarde II	4,7	4,0	3,5	4,2	3,9	0,8	2,1
Noche	4,0	2,6	2,4	3,3	2,9	1,0	1,8
Mediodía Fs II	0,7	0,5	0,6	0,6	0,6	0,3	0,5
Sobremesa Fs	3,2	1,6	2,4	2,7	2,6	0,5	2,2
Tarde Fs	4,0	2,8	2,6	3,7	3,2	0,9	2,8
Noche Fs	4,0	2,6	2,1	3,7	3,0	1,4	2,6

Medianoche I	2,1	2,0	1,7	1,9	1,8	1,1	1,8
Medianoche II	1,2	0,8	1,0	1,2	1,1	0,5	0,9
Medianoche Fs I	1,7	1,0	1,4	1,5	1,5	0,5	1,4
Medianoche Fs II	1,4	1,3	1,1	1,4	1,2	0,4	1,1

Mañana I	0,3	0,2	0,5	0,2	0,4	0,1	0,2
Mañana II	0,1	0,0	0,0	0,1	0,0	0,0	0,0
Mañana III	2,0	2,5	1,0	1,7	1,4	0,2	1,1
Mediodía Lv	2,3	1,9	1,2	1,8	1,5	0,3	1,0
Mañana Fs I	0,4	0,6	0,3	0,3	0,3	0,1	0,3
Mañana Fs II	0,6	0,8	0,5	0,6	0,6	0,3	0,6
Mediodía Fs I	0,9	0,6	0,9	0,8	0,9	0,8	0,7

"El dato de audiencia incluye Miembros de Hogar, Invitados, Lineal, Vosdal, Time Shift+1"



## Madrid

C/ Fuerteventura, 12  
San Sebastián de los Reyes  
E-28703 Madrid  
Tel. (+34) 91 623 05 00  
Fax (+34) 91 623 04 14

## País Vasco

C/ Camino de Capuchinos  
de Basurto, 6 1º Dpto. 2  
E-48013 Bilbao  
Tel. (+34) 94 439 88 66  
Fax (+34) 94 441 69 77

## Cataluña

Av. Diagonal 662- 664  
08034 Barcelona España  
Tel. (+34) 93 467 03 63  
Fax (+34) 93 467 03 91

## Cantabria

Fernández de la Isla, 14B - 4º  
E-39002 Santander  
Tel. (+34) 942 37 14 00  
Fax (+34) 942 37 14 13

## Aragón

Parque de Atracciones  
C/ Pinares de Venecia, s/n  
E-50007 Zaragoza  
Tel. (+34) 976 25 50 25  
Fax (+34) 976 37 31 64

## Castilla la Mancha

Plaza de la Merced, 1  
E-45002 Toledo  
Tel. (+34) 925 22 53 00  
Fax (+34) 925 25 48 58

## Asturias

Marqués de Sta. Cruz, 7 bajo  
E - 33007 Oviedo  
Tel. (+34) 985 21 01 81  
Fax (+34) 985 22 94 23

## Castilla y León

Edificio Promecal  
C/Astros, s/n.  
E-47009 Valladolid  
Tel. (+34) 983 32 50 00  
Fax (+34) 983 32 50 14

## Navarra

C/ Cortes de Navarra, 1 1º  
E-31002 - Pamplona  
Tel. (+34) 948 21 06 13  
Fax (+34) 948 21 27 89

## C. Valenciana

Edificio Trader Center  
C/Profesor Beltrán Baguena, 4 bajo  
E-46009 Valencia  
Tel. (+34) 96 347 91 44  
Fax (+34) 96 340 28 80

## La Rioja

Avda. Portugal, 26-29 4º  
E-26001 Logroño  
Tel. (+34) 941 26 12 88  
Fax (+34) 941 26 04 63

## Andalucía

C/ San Fernando, 25 1 planta  
E-41001 Sevilla  
Tel. (+34) 954 46 11 11  
Fax (+34) 954 46 26 14

## Extremadura

Avda. Fernando Calzadilla, 7, 8 A-C  
E-06004 Badajoz  
Tel. (+34) 924 24 76 05  
Fax (+34) 924 24 75 25

## I. Baleares

Forners, 7 - 4  
E-07006 Palma de Mallorca  
Tel. (+34) 971 77 70 00  
Fax (+34) 971 77 74 24

## Murcia

Plaza de la Fuensanta 2, 9 B  
E-30008 Murcia  
Tel. (+34) 968 22 19 32  
Fax (+34) 968 22 18 02

## Tenerife

Edificio Casas Amarillas  
C/ Méndez Núñez, 56 (bajo)  
E-38002 Santa Cruz de Tenerife  
Tel. (+34) 922 23 65 10  
Fax (+34) 922 22 39 67

## Gran Canaria

Avda. Alcalde Ramírez  
Bethencourt, 23  
E-35004 Las Palmas de  
Gran Canaria  
Tel. (+34) 928 29 73 00  
Fax (+34) 928 24 75 15

## Galicia

C/ Marcial Adalid, 8, 1  
E- 15005 La Coruña  
Tel. (+34) 981 20 57 34  
Fax (+34) 981 22 06 86



**ATRESMEDIA PUBLICIDAD PRESENTA ICEBERG**  
**LA NUEVA OFERTA DIGITAL**  
**QUE VA MÁS ALLÁ DE LO QUE VES**

# 5 MODALIDADES DE VENTA

**# LO QUE SIEMPRE HEMOS SIDO**  
Y NUNCA DEJAREMOS DE SER

**BRANDING**

**# LO QUE NO SABÍAS QUE SOMOS**  
Y QUEREMOS QUE CONOZCAS

**PERFORMANCE  
PROGRAMMATIC  
NATIVE ADS  
SPECIAL ADS**



**27 MM**  
USUARIOS ÚNICOS

**84%**  
COBERTURA ONLINE

**2ª POSICIÓN**  
RANKING

FUENTE: COMSCORE OCTUBRE 2016

**SOPORTES**  
ATRESMEDIA DIGITAL

ANTENA3, LA SEXTA, ATRESERIES, NEOX, NOVA, MEGA, ONDA CERO, EUROPA FM, MELODIA FM, EL SEXTANTE, VIAJESTIC, CORRER Y FITNESS, NEOX KIDZ, CELEBRITIES, COCINATIS, CENTI METROS CÚBICOS, LÍOPARDO, SE ESTRENA, TECNOEXPLORA, DEFCOMPLAY, NO SOLO MANGA, CIENCIA XPLORA, OBJETIVO TV, FLOOKER, TUMBLR, YAHOO, GUIAINFANTIL.COM, DIARIO FEMENINO, BRAVO, FILMIN

PUEDES PONERTE EN CONTACTO CON NOSOTROS A TRAVÉS DEL 916 234 769  
[www.atresmediapublicidad.com](http://www.atresmediapublicidad.com)

ATRESMEDIA  
PUBLICIDAD

